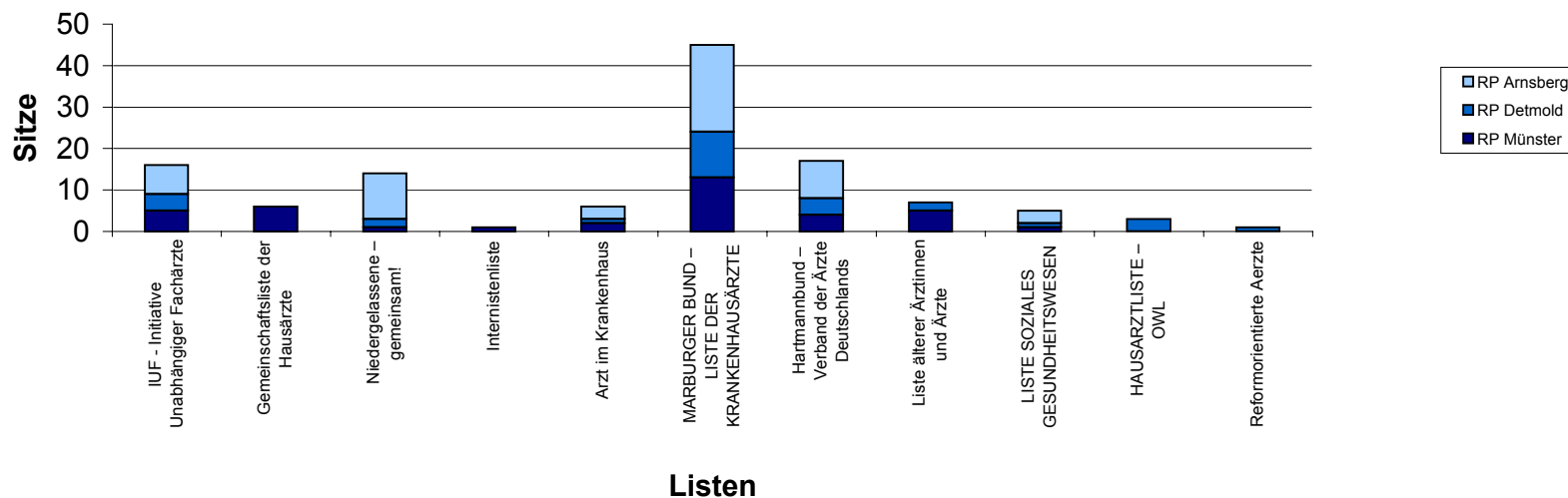


## Wahl zur Kammerversammlung der 13. Legislaturperiode am 26. September 2001

### Wahllisten Nr. in den einzelnen Wahlkreisen

|   | RP Münster |       | RP. Detmold |       | RP Arnsberg |       | Gesamt |  |
|---|------------|-------|-------------|-------|-------------|-------|--------|--|
|   | Listennr.  | Sitze | Listennr.   | Sitze | Listennr.   | Sitze |        |  |
| IUF - Initiative Unabhängiger Fachärzte       | 1          | 5     | 8           | 4     | 2           | 7     | 16     |  |
| Gemeinschaftsliste der Hausärzte              | 2          | 6     | -           | -     | -           | 6     |        |  |
| Niedergelassene – gemeinsam!                  | 3          | 1     | 3           | 2     | 1           | 11    | 14     |  |
| Internistenliste                              | 4          | 1     | -           | -     | -           | 1     |        |  |
| Arzt im Krankenhaus                           | 5          | 2     | 9           | 1     | 5           | 3     | 6      |  |
| MARBURGER BUND – LISTE DER KRANKENHAUSÄRZTE   | 6          | 13    | 5           | 11    | 3           | 21    | 45     |  |
| Hartmannbund – Verband der Ärzte Deutschlands | 7          | 4     | 7           | 4     | 6           | 9     | 17     |  |
| Liste älterer Ärztinnen und Ärzte             | 8          | 5     | 4           | 2     | -           | 7     |        |  |
| LISTE SOZIALES GESUNDHEITSWESEN               | 9          | 1     | 2           | 1     | 4           | 3     | 5      |  |
| HAUSARZTLISTE – OWL                           | -          | -     | 6           | 3     | -           | 3     |        |  |
| Reformorientierte Aerzte                      | -          | -     | 1           | 1     | -           | 1     |        |  |
| gesamt:                                       | 9          | 9     | 9           | 6     | 6           | 121   |        |  |

### Sitzverteilung

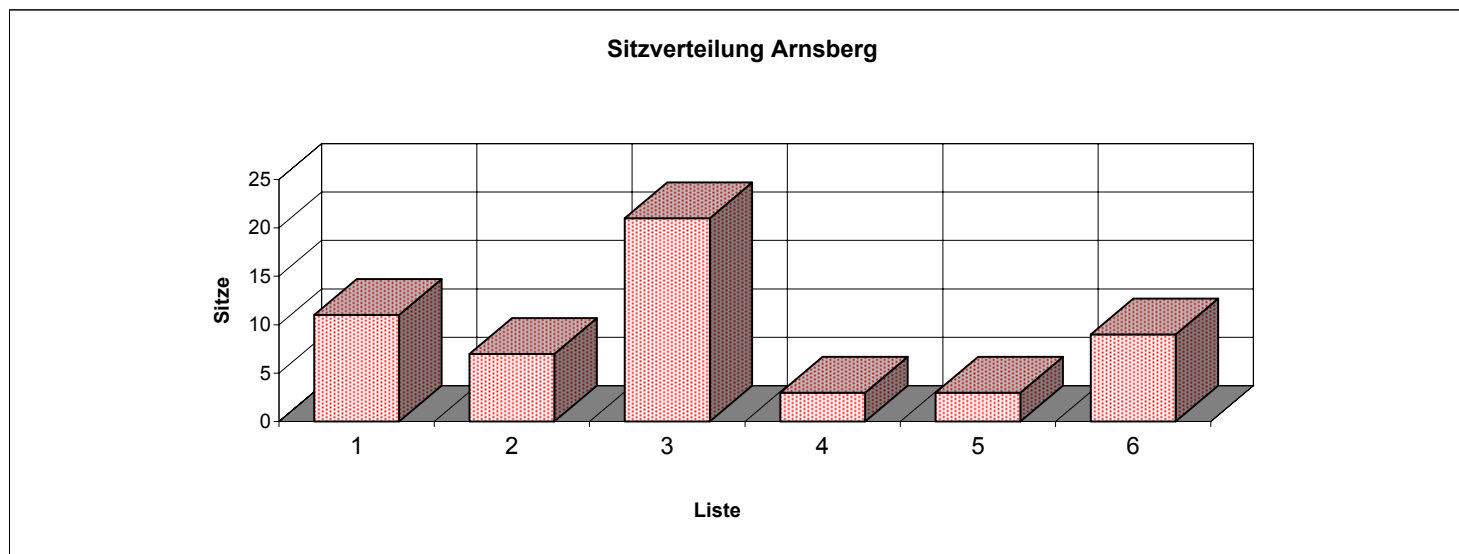


## Wahl zur Kammerversammlung der 13. Legislaturperiode am 26. September 2001

Wahlkreis Regierungsbezirk Arnsberg (Sitzvergabe von 54 Sitzen nach d'Hondt)

| LN | Listenname                                    | Stimmen | Sitze           | Prozent    |          |
|----|---|---------|-----------------|------------|----------|
| 1  | Niedergelassene – gemeinsam!                  | 1647    | 11              | 20,4039    | %        |
| 2  | IUF - Initiative unabhängiger Fachärzte       | 1115    | 7               | 13,8132    | %        |
| 3  | MARBURGER BUND – LISTE DER KRANKENHAUSÄRZTE   | 3008    | 21              | 37,2646    | %        |
| 4  | LISTE SOZIALES GESUNDHEITSWESEN               | 440     | 3               | 5,45094    | %        |
| 5  | Arzt im Krankenhaus                           | 508     | 3               | 6,29336    | %        |
| 6  | Hartmannbund – Verband der Ärzte Deutschlands | 1354    | 9               | 16,774     | %        |
|    |   |         | <b>54 Sitze</b> | <b>100</b> | <b>%</b> |

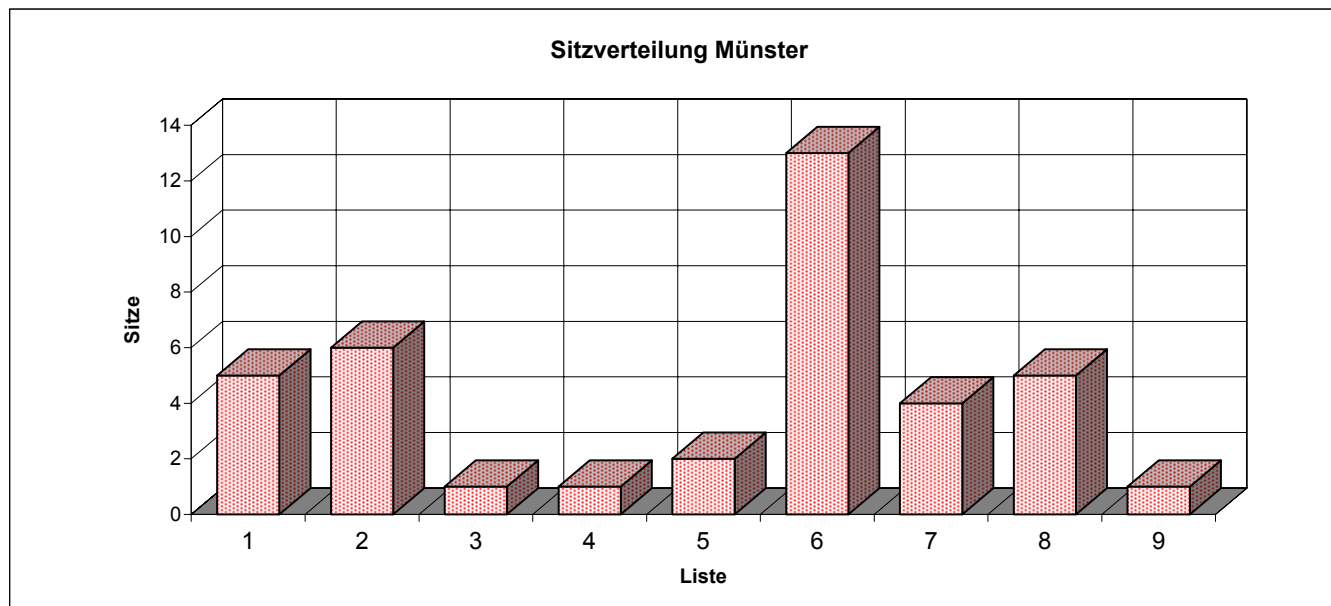
**Stimmberechtigte:** 15.351  
**Gültige Stimmen:** 8072  
**Ungültige Stimmen:** 30  
**Wahlbeteiligung:** 52,7783 Prozent



### Wahl zur Kammerversammlung der 13. Legislaturperiode am 26. September 2001

Wahlkreis Regierungsbezirk Münster (Sitzvergabe von 38 Sitzen nach d'Hondt)

| LN                        | Listenname                                    | Stimmen                 | Sitze           | Prozent    |          |
|---------------------------|---|-------------------------|-----------------|------------|----------|
| 1                         | IUF - Initiative Unabhängiger Fachärzte       | 750                     | 5               | 12,97802   | %        |
| 2                         | Gemeinschaftsliste der Hausärzte              | 904                     | 6               | 15,64284   | %        |
| 3                         | Niedergelassene – gemeinsam!                  | 234                     | 1               | 4,049143   | %        |
| 4                         | Internistenliste                              | 184                     | 1               | 3,183942   | %        |
| 5                         | Arzt im Krankenhaus                           | 303                     | 2               | 5,243122   | %        |
| 6                         | MARBURGER BUND – LISTE DER KRANKENHAUSÄRZTE   | 1901                    | 13              | 32,89496   | %        |
| 7                         | Hartmannbund – Verband der Ärzte Deutschlands | 563                     | 4               | 9,74217    | %        |
| 8                         | Liste älterer Ärztinnen und Ärzte             | 682                     | 5               | 11,80135   | %        |
| 9                         | LISTE SOZIALES GESUNDHEITSWESEN               | 258                     | 1               | 4,46444    | %        |
|                           |   |                         | <b>38 Sitze</b> | <b>100</b> | <b>%</b> |
| <b>Stimmberechtigte:</b>  |   | <b>10.629</b>           |                 |            |          |
| <b>Gültige Stimmen:</b>   |   | <b>5779</b>             |                 |            |          |
| <b>Ungültige Stimmen:</b> |   | <b>26</b>               |                 |            |          |
| <b>Wahlbeteiligung:</b>   |   | <b>54,61473 Prozent</b> |                 |            |          |



### Wahl zur Kammerversammlung der 13. Legislaturperiode am 26. September 2001

Wahlkreis Regierungsbezirk Detmold (Sitzvergabe von 29 Sitzen nach d'Hondt)

| LN | Listenname                                    | Stimmen | Sitze | Prozent  |   |
|----|---|---------|-------|----------|---|
| 1  | Reformorientierte Aerzte                      | 256     | 1     | 5,844749 | % |
| 2  | LISTE SOZIALES GESUNDHEITSWESEN               | 230     | 1     | 5,251142 | % |
| 3  | Niedergelassene – gemeinsam!                  | 276     | 2     | 6,30137  | % |
| 4  | Liste älterer Ärztinnen und Ärzte             | 377     | 2     | 8,607306 | % |
| 5  | MARBURGER BUND – LISTE DER KRANKENHAUSÄRZTE   | 1467    | 11    | 33,49315 | % |
| 6  | HAUSARZTLISTE – OWL                           | 491     | 3     | 11,21005 | % |
| 7  | Hartmannbund – Verband der Ärzte Deutschlands | 589     | 4     | 13,44749 | % |
| 8  | IUF - Initiative Unabhängiger Fachärzte       | 561     | 4     | 12,80822 | % |
| 9  | Arzt im Krankenhaus                           | 133     | 1     | 3,03653  | % |

**Stimmberechtigte:** 8.069  
**Gültige Stimmen:** 4380  
**Ungültige Stimmen:** 23  
**Wahlbeteiligung:** 54,56686 Prozent

